







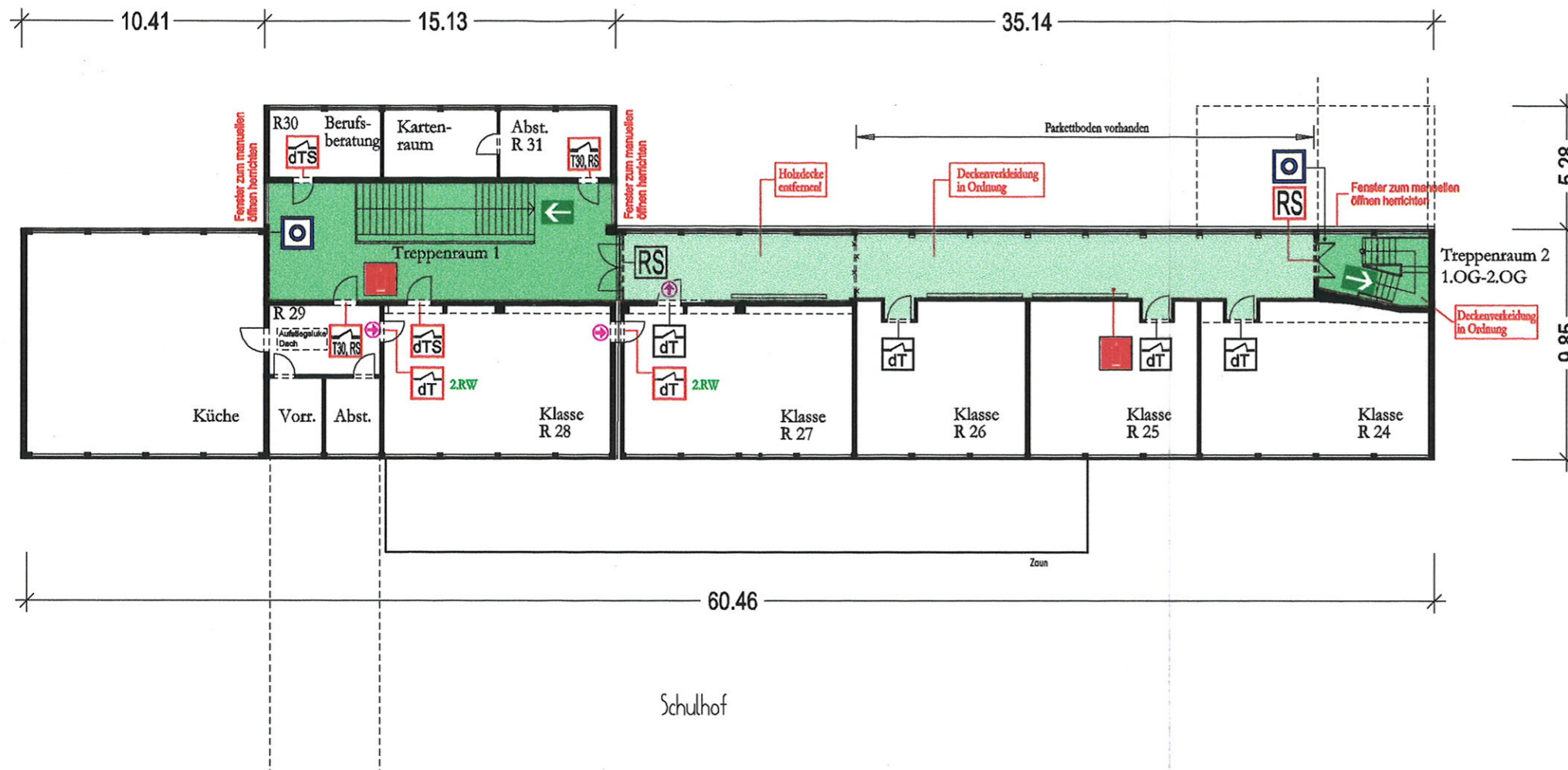


Legende

-  Unterflurhydrant mit Nennweite DN 300
-  Parkplatz
-  Feuerwehrbewegungs- und Aufstellungsfläche
-  manueller Feuerwehrzugang
-  Hauptzufahrt Feuerwehr
-  Gebäudezugang Feuerwehr
-  Treppenraum offen
-  Treppenraum geschützt

Übersichtsplan Lageplan			Projekt: SOS Hoher Weg 15-17 47137 Duisburg	
	Name	Datum	 Dipl.-Ing. W. Thielen <small>TUSMANNSTR. 61 40477-DÜSSELDORF TEL. 0211/9488-0 FAX. 0211/9488111</small>	
bearb.:	Klitzke	28.07.04		
M. 1:500			Bearbeitungsphase:	

2.Obergeschoss



dTS dicht- und selbstschließende Vollholztür
mind. d=4 cm starkes Türblatt

Legende

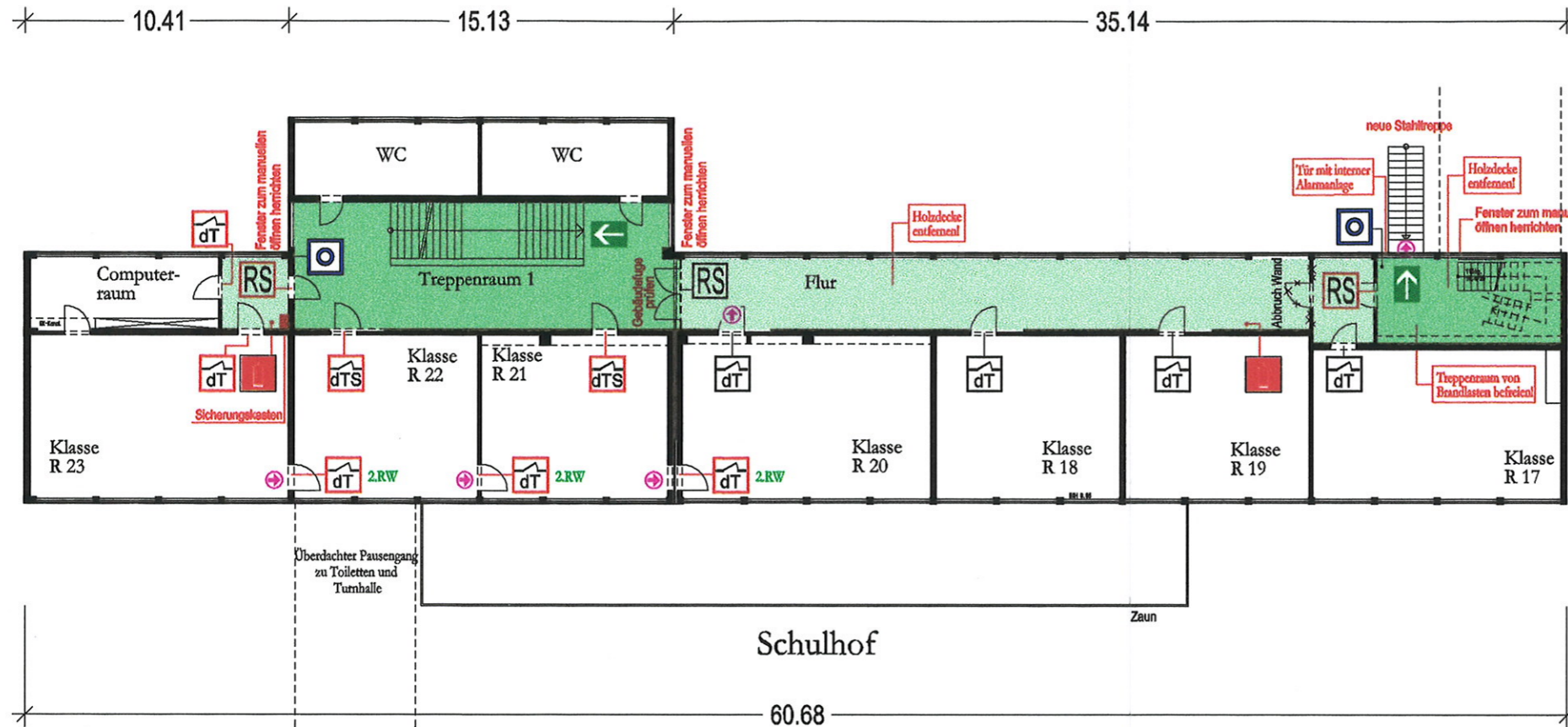
- Fluchtweg
- Auslösevorrichtung Hausalarm
- Rauchabzugsanlage
- Bedienstelle für Rauchabzugsanlage
- Brandschutztür T30, RS Neu / Austausch
- Rauchschutztür RS Neu / Austausch
- dichtschießende Tür Neu / Austausch
- Feuerlöscher
- Wand F90 verschließen
- abgeschlossene Nutzungseinheit
- Haustechnikraum
- Treppenraum
- Flur
- Tür mit Panikschloss und Richtungsangabe (sofern aus organisatorischen Gründen erforderlich)
- Drahtglaseinsätze

Legende Bestand

- Brandschutztür T30, RS
- dichtschießende Tür
- Rauchschutztür RS
- dicht- und selbstschließende Tür

Übersichtsplan Grundriss <u>2.Obergeschoss</u>			Projekt: SOS Hoher Weg 15-17 47137 Duisburg
	Name	Datum	 Dipl.-Ing W. Thielen TUSMANNSTR.61 40477-DUSSELDORF TEL.0211/9488-0 FAX.0211/9488111
bearb.:	Klitzke	28.07.04	
M. 1:250			Bearbeitungsphase:

1.Obergeschoss



Hinweise:

-Prüfung der Geschossdecken im rechten Bauteil auf F90-Qualität erforderlich

dTS dicht- und selbstschließende Vollholztür
mind. d=4 cm starkes Türblatt

Legende

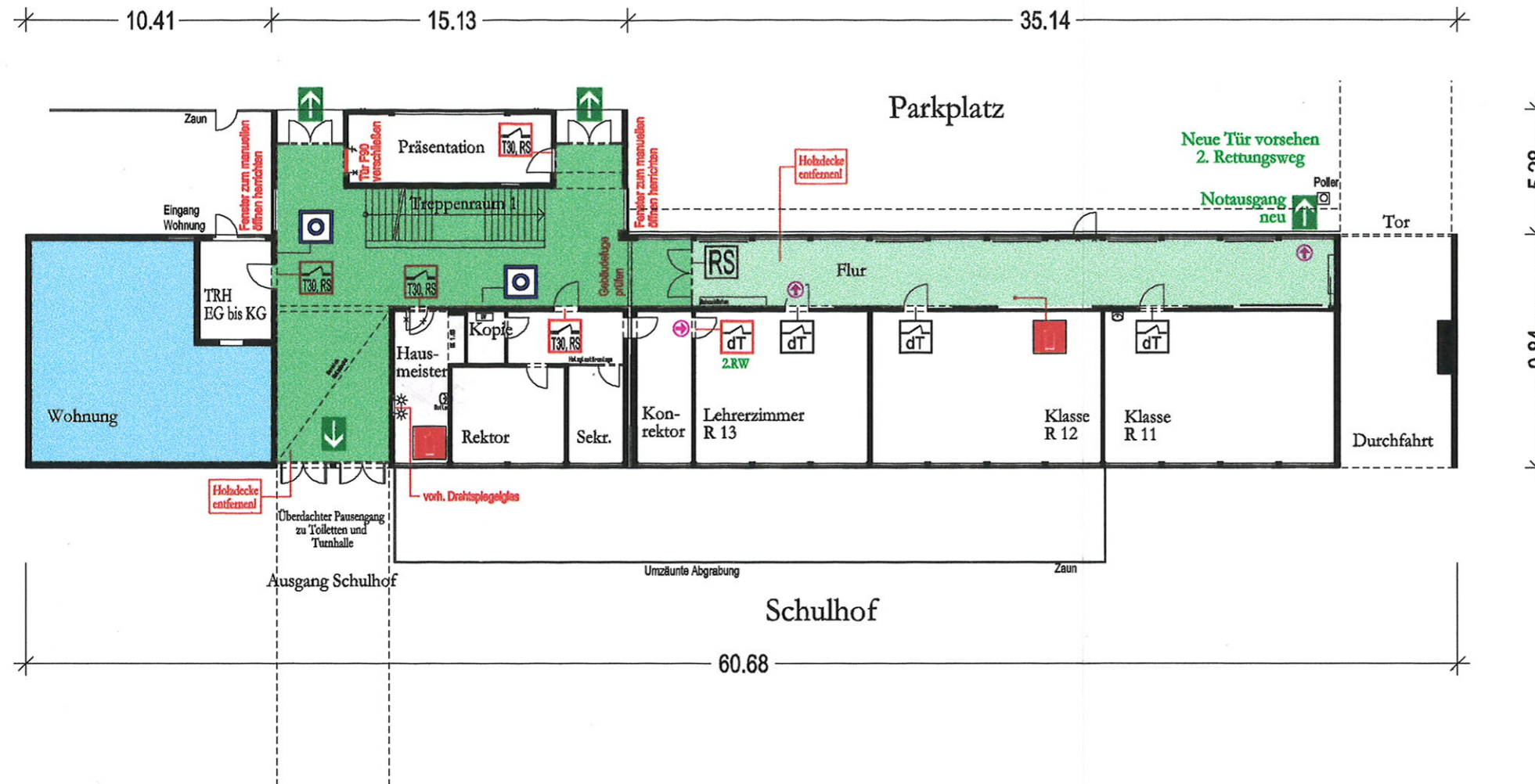
- Fluchtweg
- Auslösevorrichtung Hausalarm
- Rauchabzugsanlage
- Bedienstelle für Rauchabzugsanlage
- Brandschutztür T30, RS Neu / Austausch
- Rauchschutztür RS Neu / Austausch
- dichtschießende Tür Neu / Austausch
- Feuerlöscher
- Wand F90 verschließen
- abgeschlossene Nutzungseinheit
- Haustechnikraum
- Treppenraum
- Flur
- Tür mit Panikschloss und Richtungsangabe (sofern aus organisatorischen Gründen erforderlich)
- Drahtglaeinsätze

Legende Bestand

- Brandschutztür T30, RS
- dichtschießende Tür
- Rauchschutztür RS
- dicht- und selbstschließende Tür

Übersichtsplan Grundriss <u>1.Obergeschoss</u>		Projekt: SOS Hoher Weg 15-17 47137 Duisburg	
	Name	Datum	 Dipl.-Ing W. Thiele TUSMANNSTR.61 40477-DUSSELDORF TEL.0211/9488-0 FAX.0211/9488111
bearb.:	Klitzke	28.07.04	
M. 1:250	Bearbeitungsphase:		

Erdgeschoß



Legende

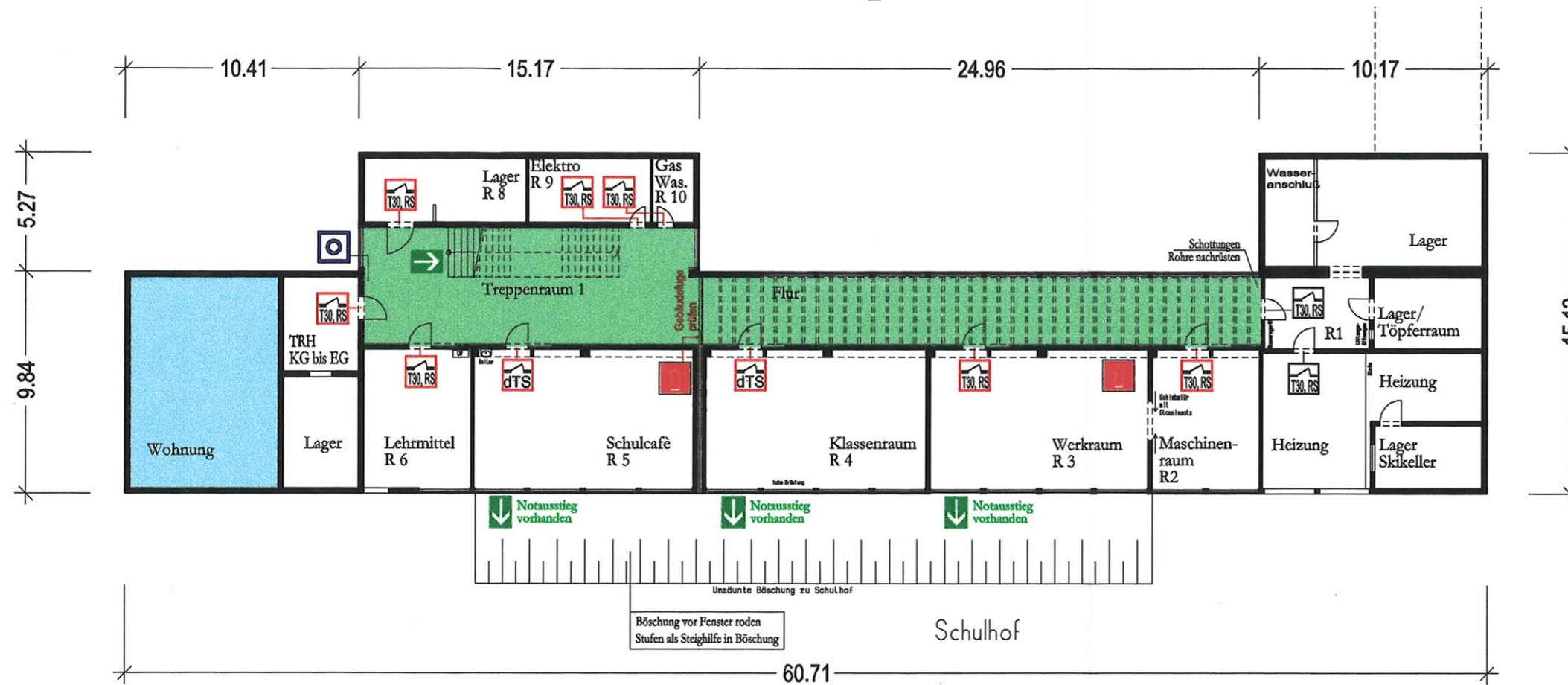
- Fluchtweg
- Auslösevorrichtung Hausalarm
- Rauchabzugsanlage
- Bedienstelle für Rauchabzugsanlage
- Brandschutztür T30, RS Neu / Austausch
- Rauchschutztür RS Neu / Austausch
- dichtschießende Tür Neu / Austausch
- Feuerlöscher
- Wand F90 verschließen
- abgeschlossene Nutzungseinheit
- Haustechnikraum
- Treppenraum
- Flur
- Tür mit Panikschloss und Richtungsangabe (sofern aus organisatorischen Gründen erforderlich)
- Drahtgaseinsätze

Legende Bestand

- Brandschutztür T30, RS
- dichtschießende Tür
- Rauchschutztür RS
- dicht- und selbstschließende Tür

Übersichtsplan Grundriss <u>Erdgeschoss</u>			Projekt: SOS Hoher Weg 15-17 47137 Duisburg	
	Name	Datum		Dipl.-Ing W. Thielen TUSMANNSTR.61 40477-DUSSELDORF TEL.0211/9488-0 FAX.0211/9488111
bearb.:	Klitzke	28.07.04		
M. 1:250			Bearbeitungsphase:	

Kellergeschoß




Legende

- Fluchtweg
- Auslösevorrichtung Hausalarm
- Rauchabzugsanlage
- Bedienstelle für Rauchabzugsanlage
- Brandschutztür T30, RS Neu / Austausch
- Rauchschutztür RS Neu / Austausch
- dichtschießende Tür Neu / Austausch
- Feuerlöscher
- Wand F90 verschließen
- abgeschlossene Nutzungseinheit
- Haustechnikraum
- Treppenraum
- Flur
- Tür mit Panikschloss und Richtungsangabe (sofern aus organisatorischen Gründen erforderlich)
- Drahtgascinsätze

Legende Bestand

- Brandschutztür T30, RS
- dichtschießende Tür
- Rauchschutztür RS
- dicht- und selbstschließende Tür

Übersichtsplan Grundriss <u>Kellergeschoß</u>			Projekt: SOS Hoher Weg 15-17 47137 Duisburg
	Name	Datum	 Dipl.-Ing W. Thielen TUSMANNSTR.61 40477-DUSSELDORF TEL.0211/9488-0 FAX.0211/9488111
bearb.:	Klitzke	28.07.04	
M. 1:250	Bearbeitungsphase:		